

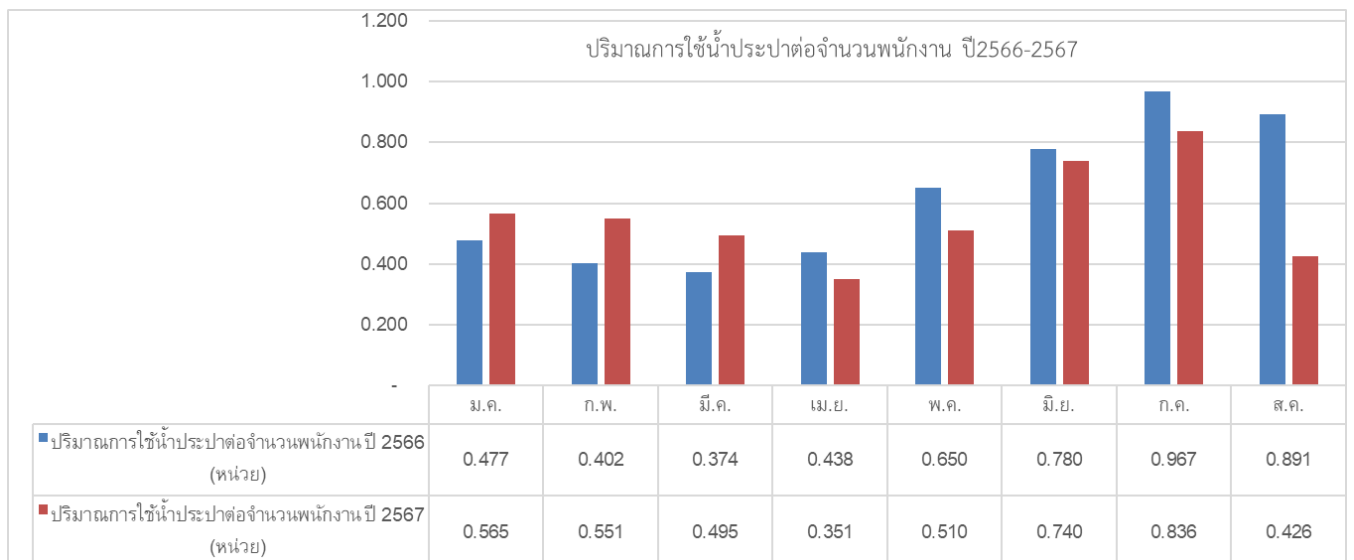
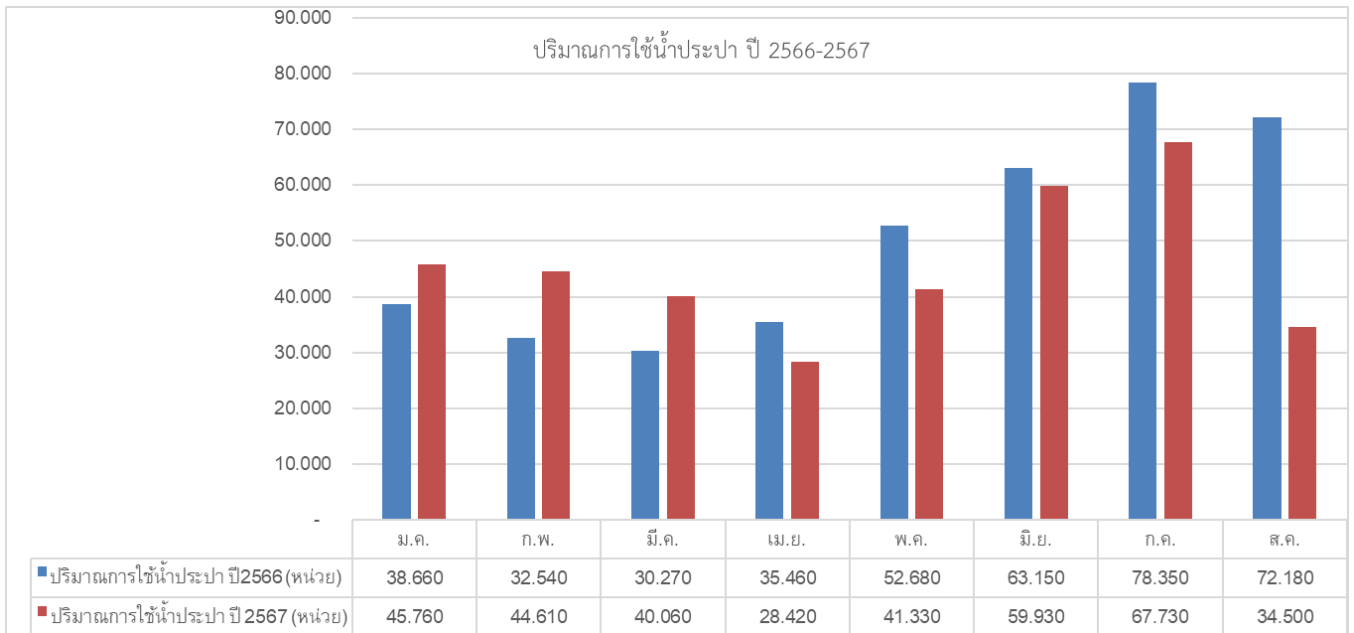
## ข้อมูลปริมาณการใช้น้ำประปา

เปรียบเทียบการใช้น้ำ ระหว่างปี 2566 - 2567

คณะบริหารธุรกิจและนิติศาสตร์ มหาวิทยาลัยพะเยา

เดือน	ปริมาณการใช้น้ำประปา ปี2566 (หน่วย)	ปริมาณการใช้น้ำประปาค่อก่อน จำนวนพนักงาน ปี 2566 (หน่วย)	ปริมาณการใช้น้ำประปา ปี 2567 (หน่วย)	ปริมาณการใช้น้ำประปาค่อก่อน จำนวนพนักงาน ปี 2567 (หน่วย)	เปรียบเทียบปริมาณการใช้น้ำประปา ปี 2566-2567	เปรียบเทียบปริมาณการใช้น้ำประปาค่อก่อนจำนวนพนักงาน ปี2566-2567 (หน่วย)	ร้อยละ เพิ่ม (ลด)
ม.ค.	38.660	0.477	45.760	0.565	7.100	0.088	18.365
ก.พ.	32.540	0.402	44.610	0.551	12.070	0.149	37.093
มี.ค.	30.270	0.374	40.060	0.495	9.790	0.121	32.342
เม.ย.	35.460	0.438	28.420	0.351	7.040	0.087	19.853
พ.ค.	52.680	0.650	41.330	0.510	11.350	0.140	21.545
มิ.ย.	63.150	0.780	59.930	0.740	3.220	0.040	5.099
ก.ค.	78.350	0.967	67.730	0.836	10.620	0.131	13.555
ส.ค.	72.180	0.891	34.500	0.426	37.680	0.465	52.203
<b>รวม</b>	<b>403.290</b>	<b>4.979</b>	<b>362.340</b>	<b>4.473</b>	<b>40.950</b>	<b>0.506</b>	<b>10.154</b>
<b>เฉลี่ย</b>	<b>50.411</b>	<b>0.415</b>	<b>30.195</b>	<b>0.373</b>	<b>3.413</b>	<b>0.078</b>	<b>3.057</b>

\*\*\*ค่าเป้าหมายการใช้น้ำลดลงจากปีก่อน ร้อยละ 5 \*\*\*



### สรุปผลการดำเนินงาน

คณะบริหารธุรกิจและนิเทศศาสตร์ ได้มีการบันทึกข้อมูลการใช้น้ำประปาในแต่ละเดือน โดยได้รับข้อมูลจากทางกองอาคารสถานที่ของมหาวิทยาลัยเป็นผู้จัดมิเตอร์การใช้น้ำ และทำการจัดทำสถิติแต่ละปี เพื่อให้ทราบถึงปริมาณการใช้น้ำของสำนักงานและเปรียบเทียบกับค่าเป้าหมายที่ได้กำหนดไว้

จากผลการดำเนินงาน ในปี 2567 ช่วงระหว่างเดือน มกราคม - สิงหาคม 2567 ปริมาณการใช้น้ำประปาอยู่ที่ 362.340 หน่วย เฉลี่ย 30.195 หน่วย/เดือน และปริมาณการใช้น้ำประปาต่อจำนวนพนักงาน 4.473 หน่วย เฉลี่ย 0.373 หน่วยต่อเดือน

ในปี 2566 ในช่วงระยะเวลาเดียวกันคือ เดือน มกราคม - สิงหาคม 2566 มีปริมาณการใช้น้ำประปาอยู่ที่ 403.290 หน่วย เฉลี่ย 50.411 หน่วยต่อเดือน และปริมาณการใช้น้ำประปาต่อจำนวนพนักงาน 4.979 หน่วย เฉลี่ย 0.415 หน่วยต่อเดือน

เมื่อเปรียบเทียบการใช้น้ำประปาในปี 2566-2567 (มกราคม-สิงหาคม) พบว่าปี 2567 มีปริมาณการใช้น้ำประปาลดลง จำนวน 40.950 หน่วย และปริมาณการใช้น้ำประปาต่อจำนวนพนักงานลดลง 0.569 หน่วย (ร้อยละ 10.15)

ปี 2567 คณะบริหารธุรกิจและนิเทศศาสตร์ ได้กำหนดค่าเป้าหมายของการใช้น้ำประปาลดลงเมื่อเทียบกับปีก่อน ในอัตราร้อยละ 5 (วัดจากปริมาณการใช้น้ำประปาต่อจำนวนพนักงาน) ซึ่งจากผลการดำเนินงานมีปริมาณการใช้น้ำประปาลดลงในอัตราร้อยละ 10.15 ดังนั้นผลการดำเนินงานในปี 2567 การใช้น้ำประปา (มกราคม-สิงหาคม) **“บรรลุเป้าหมาย”**

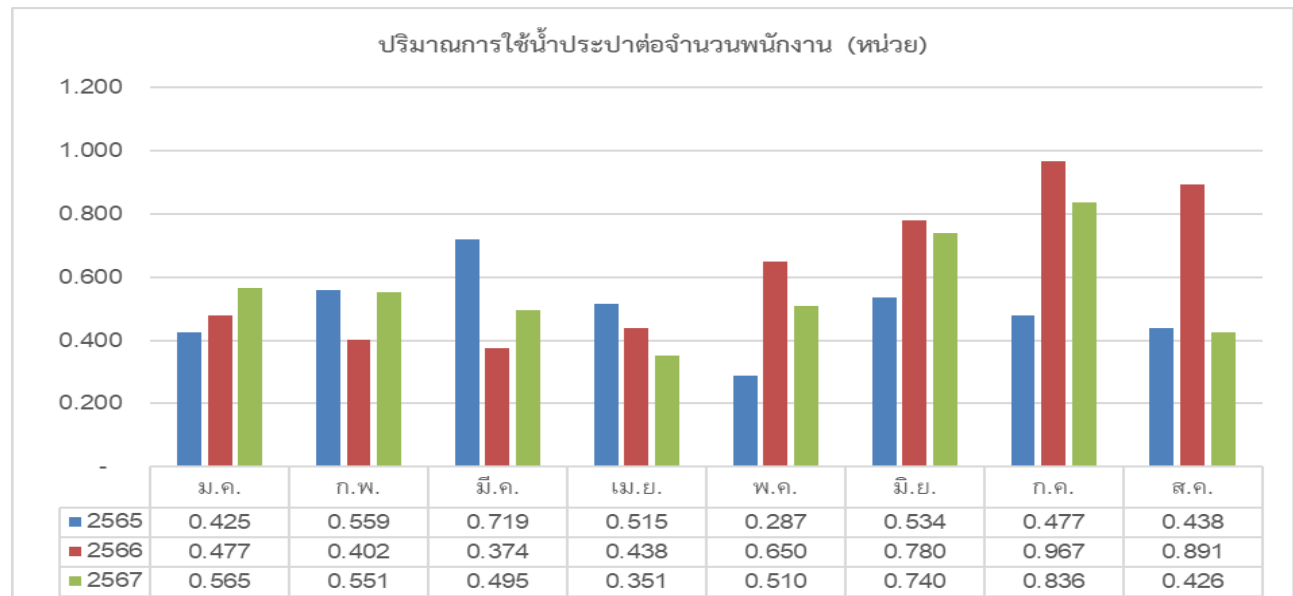
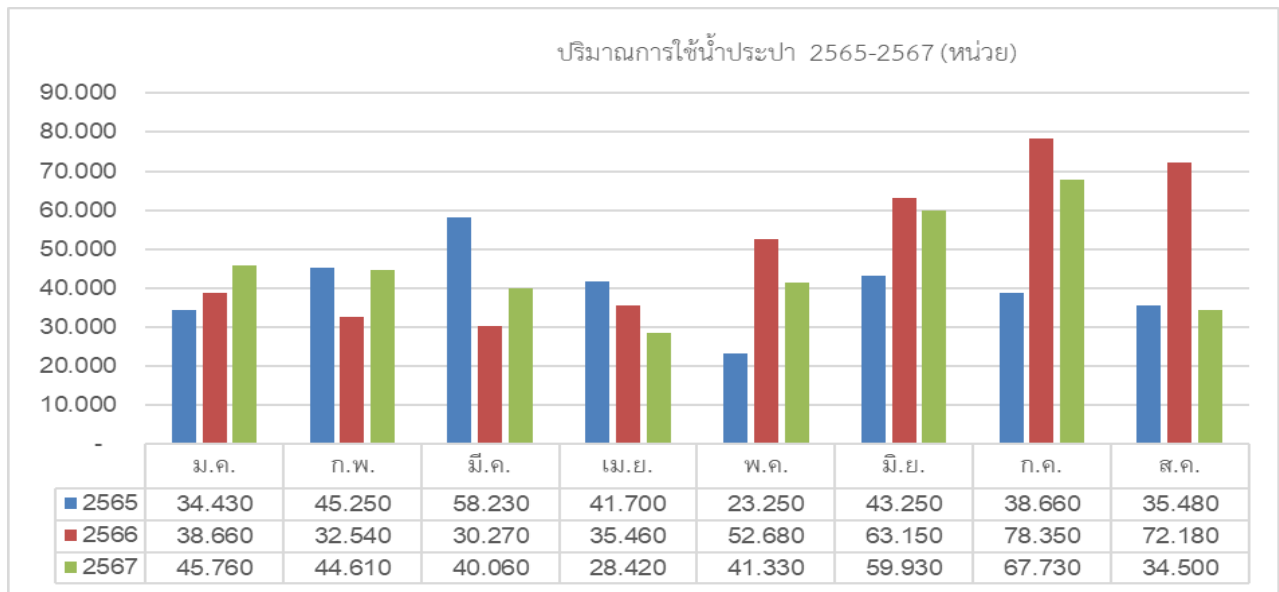
### สาเหตุของการบรรลุเป้าหมาย

- 1) บุคลากรและผู้ส่วนเกี่ยวข้องให้ความร่วมมือในการปฏิบัติตามมาตรการที่กำหนดไว้
- 2) มีการรณรงค์ ปลุกจิตสำนึกอย่างต่อเนื่องผ่านสื่อต่าง ๆ เช่น การติดป้ายประชาสัมพันธ์ การให้ความรู้ผ่านเฟสบุ๊คไลน์

## เปรียบเทียบการใช้น้ำ ระหว่างปี 2565 - 2567

คณะบริหารธุรกิจและนิเทศศาสตร์ มหาวิทยาลัยพะเยา

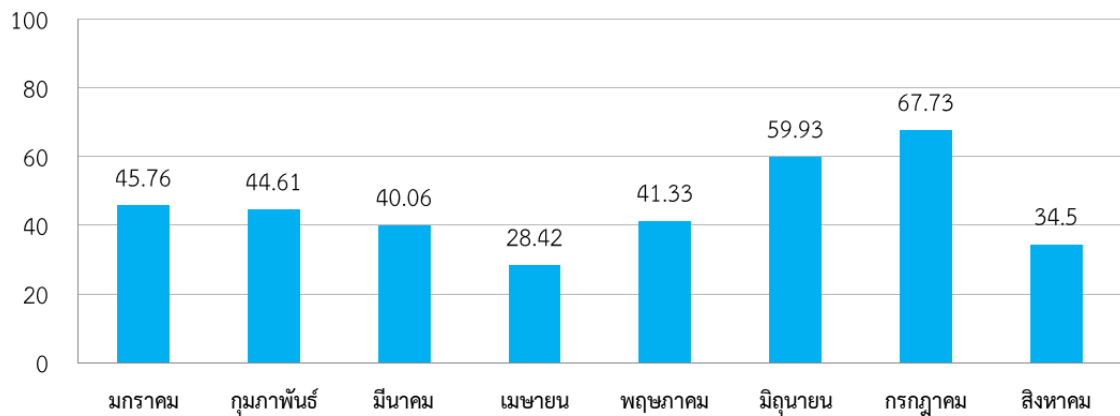
เดือน	ปริมาณการใช้น้ำประปา (หน่วย)			ปริมาณการใช้น้ำประปาต่อจำนวนพนักงาน (หน่วย)		
	2565	2566	2567	2565	2566	2567
ม.ค.	34.430	38.660	45.760	0.425	0.477	0.565
ก.พ.	45.250	32.540	44.610	0.559	0.402	0.551
มี.ค.	58.230	30.270	40.060	0.719	0.374	0.495
เม.ย.	41.700	35.460	28.420	0.515	0.438	0.351
พ.ค.	23.250	52.680	41.330	0.287	0.650	0.510
มิ.ย.	43.250	63.150	59.930	0.534	0.780	0.740
ก.ค.	38.660	78.350	67.730	0.477	0.967	0.836
ส.ค.	35.480	72.180	34.500	0.438	0.891	0.426
<b>รวม</b>	<b>320.250</b>	<b>403.290</b>	<b>362.340</b>	<b>3.954</b>	<b>4.979</b>	<b>4.473</b>
<b>เฉลี่ย</b>	<b>40.031</b>	<b>50.411</b>	<b>45.293</b>	<b>0.494</b>	<b>0.622</b>	<b>0.559</b>



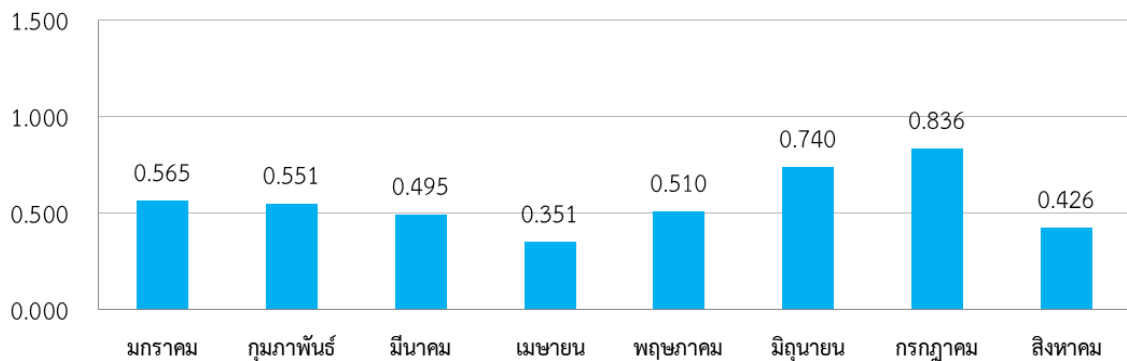
แบบบันทึกการใช้น้ำ ประจำปี 2567  
 คณะบริหารธุรกิจและนิติศาสตร์ มหาวิทยาลัยพะเยา

เดือน พ.ศ.2567	วันที่ทำการบันทึก	จำนวนพนักงาน (คน)	ปริมาณน้ำต่อเดือน (หน่วย)	ปริมาณการใช้น้ำต่อจำนวนพนักงาน (หน่วย)
มกราคม	31 ม.ค. 67	81	45.76	0.565
กุมภาพันธ์	29 ก.พ. 67	81	44.61	0.551
มีนาคม	31 มี.ค. 67	81	40.06	0.495
เมษายน	30 เม.ย. 67	81	28.42	0.351
พฤษภาคม	31 พ.ค. 67	81	41.33	0.510
มิถุนายน	30 มิ.ย. 67	81	59.93	0.740
กรกฎาคม	31 ก.ค. 67	81	67.73	0.836
สิงหาคม	31 ส.ค. 67	81	34.5	0.426
<b>รวม</b>			<b>362.34</b>	<b>4.473</b>
<b>เฉลี่ย</b>			<b>45.29</b>	<b>0.559</b>

ปริมาณการใช้น้ำประจำปี 2567(หน่วย)

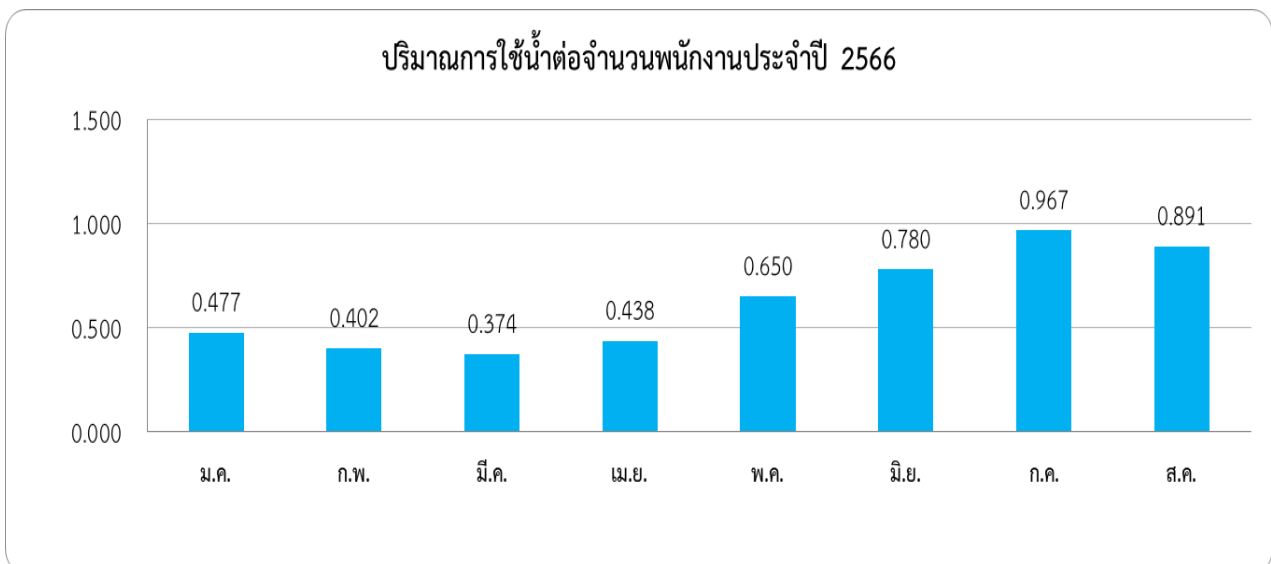
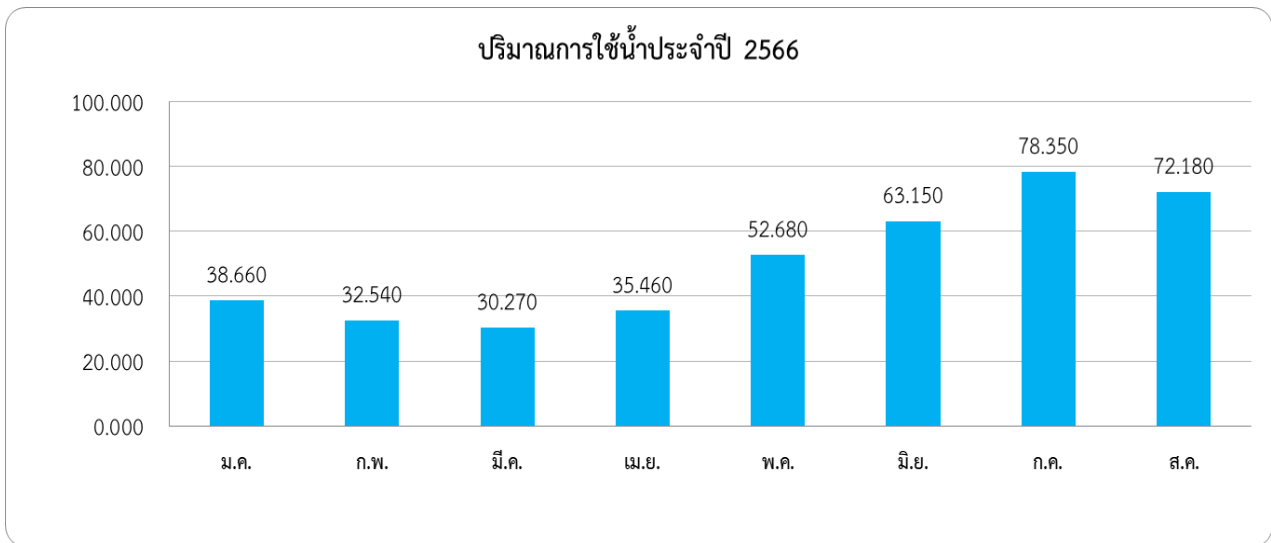


ปริมาณการใช้น้ำประปาต่อจำนวนพนักงานประจำปี 2567 (หน่วย)



แบบบันทึกการใช้น้ำ ประจำปี 2566  
 คณะบริหารธุรกิจและนิเทศศาสตร์ มหาวิทยาลัยพะเยา

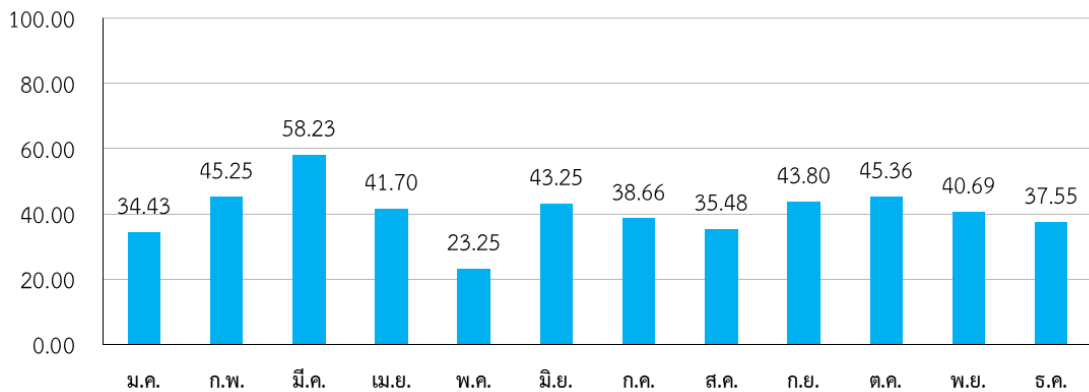
เดือน พ.ศ.2566	วันที่ทำการบันทึก	จำนวนพนักงาน (คน)	ปริมาณน้ำประกาทต่อเดือน (หน่วย)	ปริมาณการใช้น้ำต่อจำนวนพนักงาน (หน่วย)
ม.ค.	31 ม.ค.66	81	38.660	0.477
ก.พ.	28 ก.พ. 66	81	32.540	0.402
มี.ค.	31-มี.ค.-66	81	30.270	0.374
เม.ย.	30-เม.ย.-66	81	35.460	0.438
พ.ค.	31-พ.ค.-66	81	52.680	0.650
มิ.ย.	30-มิ.ย.-66	81	63.150	0.780
ก.ค.	31/6/2566	81	78.350	0.967
ส.ค.	31/6/2566	81	72.180	0.891
<b>รวม</b>			<b>403.290</b>	<b>4.979</b>
<b>เฉลี่ย</b>			<b>50.411</b>	<b>0.622</b>



**แบบบันทึกการใช้น้ำ ประจำปี 2565**  
**คณะบริหารธุรกิจและนิเทศศาสตร์ มหาวิทยาลัยพะเยา**

เดือน	วันที่ทำการบันทึก	จำนวนพนักงาน (คน)	ปริมาณ น้ำ/เดือน (หน่วย)	ปริมาณการใช้น้ำต่อ จำนวนพนักงาน
ม.ค.	29-ม.ค.-65	81	34.43	0.43
ก.พ.	25-ก.พ.-65	81	45.25	0.56
มี.ค.	31-มี.ค.-65	81	58.23	0.72
เม.ย.	7-พ.ค.-65	81	41.70	0.51
พ.ค.	4-มิ.ย.-65	81	23.25	0.29
มิ.ย.	2-ก.ค.-65	81	43.25	0.53
ก.ค.	31-ก.ค.-65	81	38.66	0.48
ส.ค.	30-ส.ค.-65	81	35.48	0.44
ก.ย.	30-ก.ย.-65	81	43.80	0.54
ต.ค.	28-ต.ค.-65	81	45.36	0.56
พ.ย.	30-พ.ย.-65	81	40.69	0.50
ธ.ค.	29-ธ.ค.-65	81	37.55	0.46
<b>รวม</b>			<b>487.65</b>	<b>5.56</b>
<b>เฉลี่ย</b>			<b>40.64</b>	<b>0.51</b>

**ปริมาณการใช้น้ำประจำปี 2565**



ปริมาณการใช้น้ำต่อจำนวนพนักงานประจำปี 2565

